



## HOSPICE MARGUERITE DE FLANDRE - Seclin (59)

Restauration du site en logements  
Logements

Le domaine Marguerite de Flandre est un site d'exception composé de bâtiments datant du XIVe au XXe Siècle protégé au titre des Monuments Historiques par arrêté de classement depuis le 15 juin 1932.

L'ensemble des bâtiments anciens est au cœur d'un parc paysager et arboré offrant un majestueux jardin à la française.

Le projet prévoit la réhabilitation en 93 logements de l'ensemble des bâtiments anciens qui composent le site, ainsi que la construction de 143 logements sur 4 bâtiments neufs.

**Maîtres d'ouvrage :**  
FINANCIÈRE VAUBAN, VILOGIA,  
HISTOIRE&PATRIMOINE, PURE  
HABITAT, KAUFMAN&BROAD

**Surface :**  
6 370 m<sup>2</sup>

**Montant des travaux :**  
13 000 000 € HT

**Années de livraison :**  
2020-2022

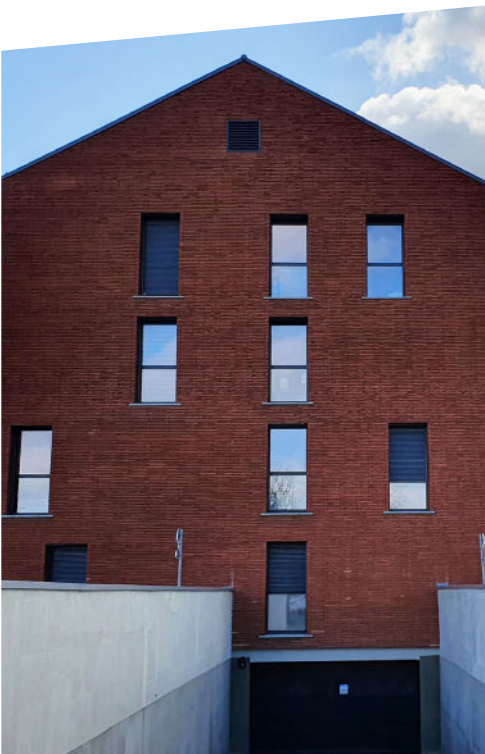
**Équipe de maîtrise d'œuvre :**

Architecte : AGENCE MAES

Architecte en chef des Monuments Historiques : RÉGIS MARTIN

BET Structure, Économiste, OPC : MODUO NORD

BET Fluides : MODUO ENERGIE



[moduo.fr](http://moduo.fr)  
[moduo@moduo.fr](mailto:moduo@moduo.fr)

Suivez-nous sur  
[LinkedIn](#)

