



ESPACE PIERRE FOLLES - Saint-Jean-des-Vignes (69)

Restructuration et extension du musée actuel

Ouvrages fonctionnels

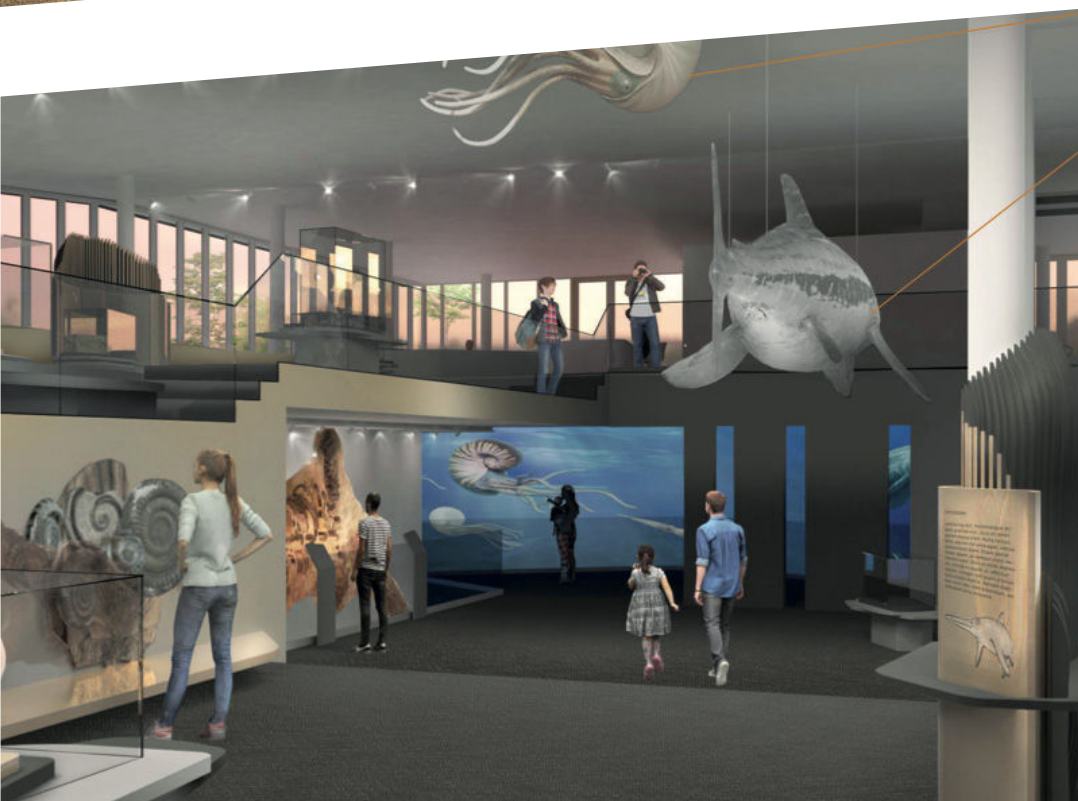
Le projet concerne la restructuration et l'extension du musée Espace Pierre Folles. Équipement dédié à la géologie du Beaujolais, le projet s'inscrit dans un parc géologique revisité. L'ouvrage prévoit des espaces dédiés aux expositions ainsi que des espaces dédiés à la formation et à la réception.

Maître d'ouvrage :
COMMUNAUTÉ DE COMMUNES
BEAUJOLAIS PIERRE DORÉES

Surface :
1 391 m²

Année de livraison :
2024

Montant des travaux :
6 400 000 € HT



Équipe de maîtrise d'œuvre :

Architecte : CABINET BASALT
BET TCE : MODUO SUD, MODUO ENERGIE
Paysagiste : MARC RICHIER
Muséographe : ATELIER AKIKO
Acousticien : CCVH
BET Audiovisuel : ATELIER AUDIOVISUEL



MODUO
CONCEVOIR ET CONSTRUIRE



MODUO
ENERGIE ET ENVIRONNEMENT

moduo.fr
moduo@moduo.fr

Suivez-nous sur
[LinkedIn](#)

